

קיבוץ חצור

מנהל תשתיות ופרויקטים

דצמבר 2020



שינוי מבני מועצה כלכלית / קהילה – מנהל תשתיות

1



שינוי מבני ומנהל עסקי



שינוי מבני ומנהל עסקי

השינויים נעשים לבקשתם של טל ועמוס.

- טל מסיים את תפקידו כמנהל עסקי

- יום אחרון שלו בתפקיד יהיה 28.2.2020

- אנחנו ננצל את ההזדמנות כשמחליפים לעשות כיוון במבנה הארגוני ותחומי האחריות:

- עמוס מספמבר ירד למשרה חלקית עם אחריות מצומצמת לניהול כספים ורגולציה

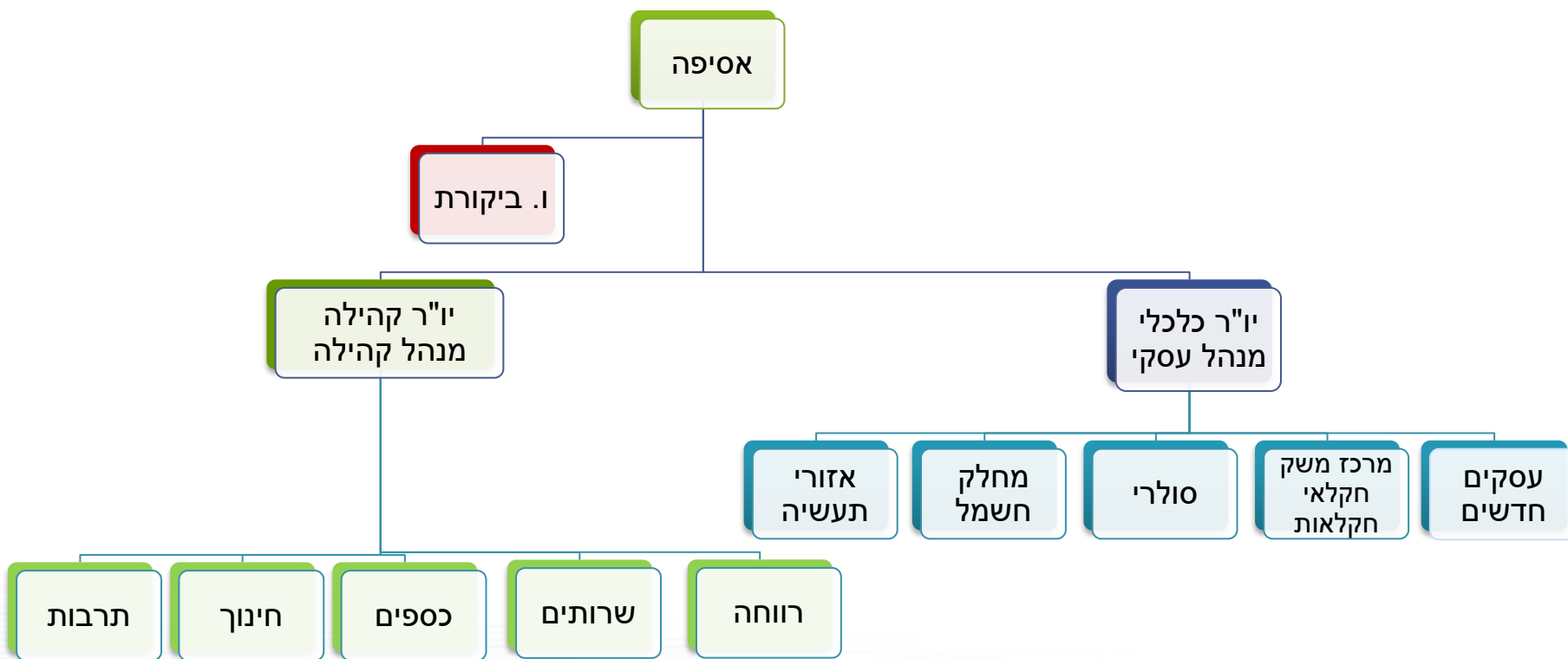
- כלל ניהול המשק החקלאי יעבור למנהל העסקי

- בוחנים שינויים בתחומי האחריות של נושאים משותפים או עסקיים בקהילה

- חשמל, תקשורת, מים, בת"ת

- ב 2020 השינוי המבני יקרה בפועל יחד עם המנהל העסקי החדש לאחר שנציג

למזכירות ולמועצה הכלכלית



הכוונה לנהל את התשתיות במודל דומה למחלק החשמל.

שינוי מבני ומנהל עסקי

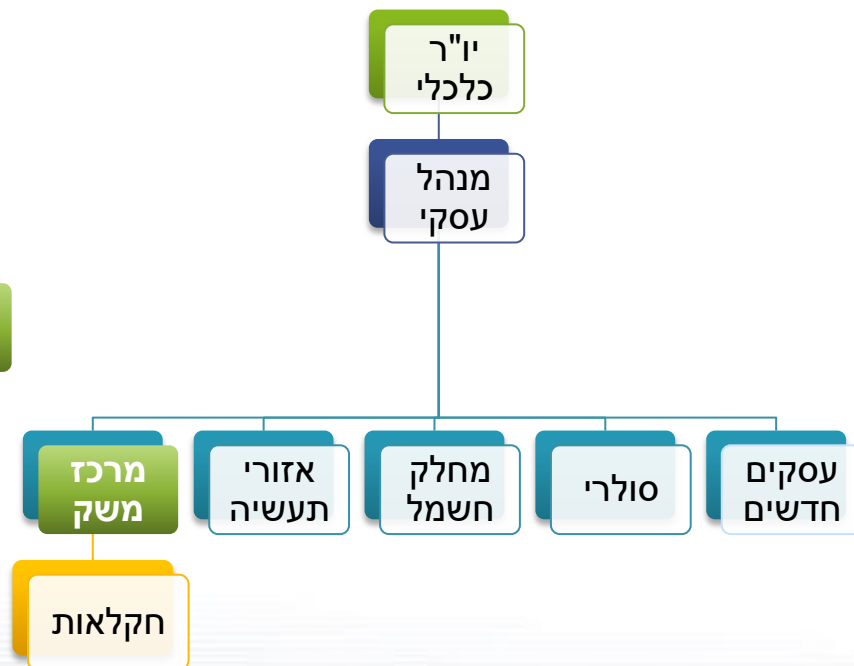
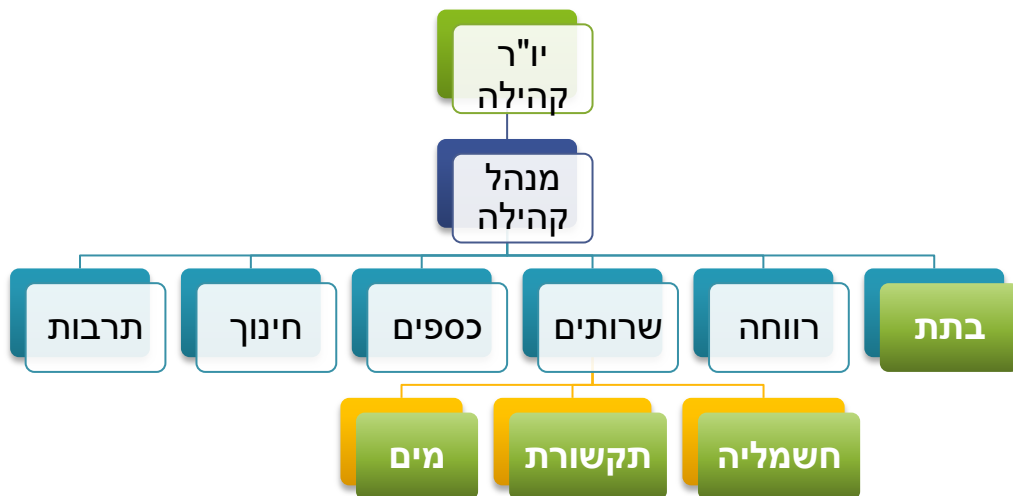
השינוי המוצע נועד לחזק את היכולות שלנו בתחום התשתיות.

- מים – יאוחדו שני החלקים (כיום נמצא בעסקים ובקהילה, חלקים שונים)
- תקשורת וחשמליה
- בינוי ושיפוץ בשלב זה יישאר בקהילה
- היום מנהל עסקי במשרה מלאה, מרכז משק חקלאי מלאה, בתת יום בשבוע

מוצע:

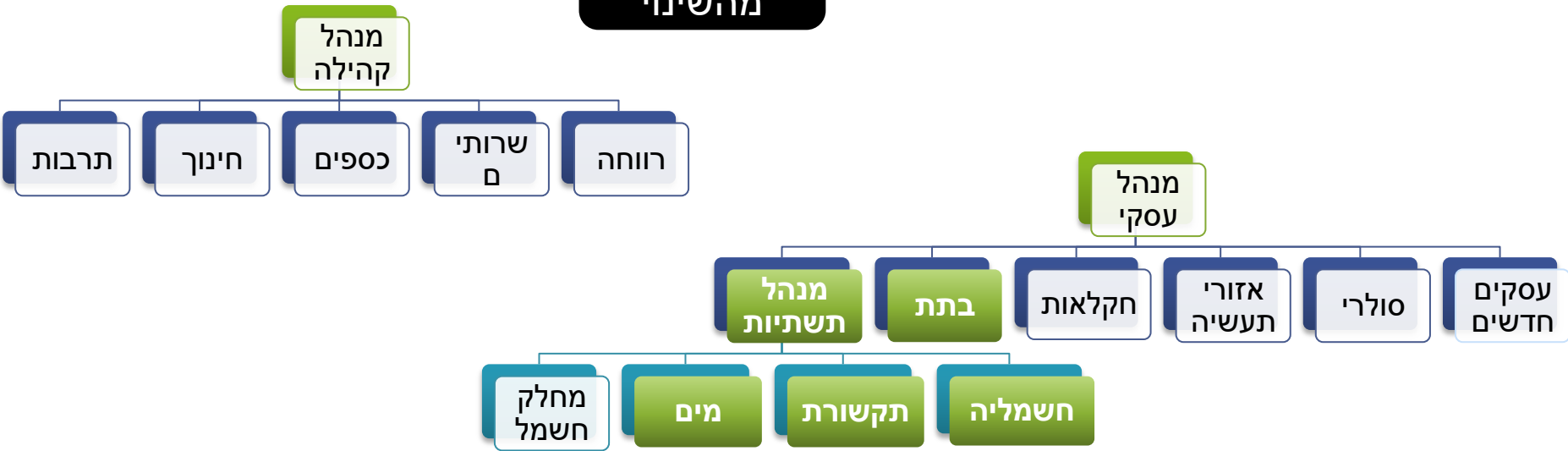
- כלל ניהול המשק החקלאי יעבור למנהל העסקי
- תשתיות (חשמל, מים, תקשורת) ירוכזו תחת מנהל תשתיות
- בתת יהיה תחת מנהל עסקי או תשתיות (ע"פ האנשים שנאייש לתפקיד)
- מנהל עסקי 0.5-1 משרה ומנהל תשתיות 0.5-1 משרה

יושפע
מהשינוי



הכוונה לנהל את התשתיות במודל דומה למחלק החשמל.

יושפע
מהשינוי



- הכוונה לנהל את התשתיות תחת סמכות אחת
- הנהלה תכלול את הקהילה/עסקים + נציגי ציבור
- התקציב למהלך הוא סך העלות היום (מנהל עסקי כיום, מרכז משק יורד במשרה בספטמבר, בתת)

- ❖ השינוי המוצע נועד לחזק את היכולות שלנו בתחום התשתיות והקרקעות.
- ❖ תשתיות הקיבוץ ישנות מאד (יותר מ 50 שנה) ונדרש מאמץ מרוכז על פני מספר שנים לבצע מהפכה ברמת איכות התשתיות בקיבוץ.
- ❖ אנחנו בפתח של כמות עצומה של עבודות תשתית וצוואר הבקבוק שלנו אינו כסף אלא יכולת ביצוע.
- ❖ פרויקט סולרי – כולל בתוכו כ 1.5 מ"ח השקעה בתשתיות
 - מרכזיות חשמל חדשות, קווים חדשים, חפירות, החלפת גגות וכו'
- ❖ שכונת ההדרים – 8 מ"ח תשתיות, ממשקים לקיבוץ ותשתיות שמתחילות מחוץ לשכונה
- ❖ מחלק חשמל – המשך השקעות ע"פ תוכנית רב שנתית
 - שדרוג מרכזיות חשמל
 - שדרוג תשתיות חשמל לבתי חברים (שדרוג חיבורים ופילרים חדשים)
- ❖ תקשורת – פרויקט שדרוג סיבים אופטיים, חפירה בכל רחבי הקיבוץ וחיבור בתי החברים
- ❖ מים – ראייה כוללת של משק המים, מניה, הולכה, איכות המים
 - פרויקט החלפת מוני מים בכל הקיבוץ
 - שדרוג תשתיות מים
- ❖ קרקעות ותכנון – הוון אזורי תעשייה, הסדרת שימושים חורגים, תמיכה שוטפת בתהליך השיוך מבחינת הפן התכנוני, ליווי תכנית אב ותב"ע הן לתשתיות והן לתכנון העתידי של הקיבוץ

מסגרת אחריות של מנהל תשתיות ופרויקטים

- ❖ אחריות על תחום התשתיות הציבוריות בחצור: מים, חשמל, ביוב ותקשורת.
- ❖ ניהול שוטף של תחזוקת מבנים ציבוריים, תיקונים ותשתיות, ביוב, מים, חשמל, תקשורת, כבישים, מדרכות וחניות.
- ❖ אחריות על הובלת תוכנית אב לתשתיות הקיבוץ.
- ❖ אחריות וליווי מערך העבודה של השכונות החדשות (פיתוח תשתיות, איש קשר מטעם הקיבוץ מול חברה המנהלת את הפרויקט)
- ❖ אחריות על פרויקטים ואחזקת מבנים ציבוריים כולל הגשת מכרז, וליווי ואחריות על כל הפרויקט מתחילתו ועד סופו (כולל חתימת חוזה לביצוע מול הקבלנים)
- ❖ ביצוע פרויקטים של עבודת תשתית עפ"י החלטות ועדת תכנון.
- ❖ אחריות על תשתיות המשק.
- ❖ אחריות על תיעוד כל תשתיות הקיבוץ (GIS) מצב קיים ועדכון שוטף
- ❖ ליווי וניהול פרויקטים משקיים משלב תכנון ועד סיום הפרויקט.
- ❖ ליווי חברים בכלל תהליכי הבנייה והאישורים למתן היתרי בניה מול הרשויות ובהתאם להחלטות הקיבוץ.
- ❖ ייעוץ והנגשת מידע הנדרש לחברים המעוניינים לבנות בכל הקשור להיתרים.
- ❖ ליווי מוסדות הקיבוץ, ענפי המשק והקהילה בכלל תהליכי הבנייה והאישורים למתן היתרי בניה מול הרשויות ובהתאם להחלטות הקיבוץ.
- ❖ עדכון וניהול הידע בכל הקשור לתוכניות ומסמכים קיימים.
- ❖ פיקוח ואכיפה של נוהלי הבניה הפרטית הקיימים בקיבוץ, מול החברים הבונים.

אחוזי משרה לפני ואחרי השינוי ועלות כוללת

תפקיד	% משרה קודם	% משרה חדש
יו"ר (תומר)	20%	20% (במרץ 20 מסתיים)
מנהל עסקי	100%	50%
מרכז משק חקלאי	100%	50%
בתת	20%	0%
מנהל תשתיות	0%	100%
סה"כ	2.4	2.2

סה"כ עלות ברוטו לפני השינוי – 51,000 ₪ חודשי

סה"כ עלות אחרי השינוי – 46,500 ₪ חודשי

תודה

